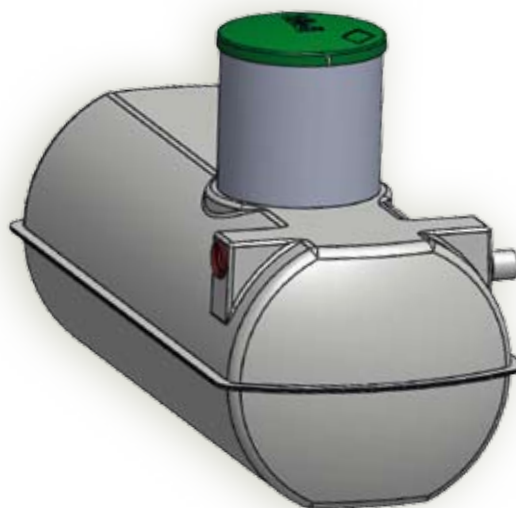




Plastic Technology
Composites AB

Dalgatan 6, 934 32 Kåge
tel 0910-71 13 90
fax 0910-72 01 81
e-post info@ptc.nu

www.ptc.nu



PTC 2000

Den unika slammavskiljaren

Gör eget avlopp lika enkelt och
bekymmersfritt som kommunalt.

Slammavskiljaren PTC 2000 är en smått revolutionerande lösning för såväl året runt-boende som fritidshus med eget avlopp. Den är resultatet av PTC:s mer än fyrtioåriga erfarenhet inom utveckling och tillverkning av tankar och avskiljare i glasfiber armerad-plast (komposit). Slammavskiljaren rymmer 2000 liter och tillverkas med vår nya slutna tillverkningsteknik. Något som ger fördelar inte bara för fastighetsägaren, utan också för installatören/entreprenören samt för kommunens miljö- och serviceverksamheter. Skaffa PTC 2000 så behöver varken du eller någon annan bekymra sig för ditt avlopp!

Fördelar för fastighetsägaren

- Suverän funktion, kvalitet och reningsgrad, tack vare avskiljning med lång uppehållstid. Minskad risk för slamflykt.
- Mycket smidig och praktisk konstruktion, vilket gör att den kan grävas ned "på tvären" och på så sätt rymmas på även mycket små tomter.
- Lång livslängd, en avskiljare i glasfiber (komposit) kan ligga i marken under flera generationer.
- Tillsammans med luftat biologiskt filter (WM-filtret) får du en komplett lösning. Detta ger betydligt bättre rening än traditionell infiltration, är enklare och tar mindre plats.
- Mycket konkurrenskraftigt totalpris genom den enkla installationen.

Fördelar för installatören/entreprenören

- Snabb och enkel att installera/gräva ner, tack vare lågbyggd konstruktion och platt botten.
- Minimal risk för reklamationer genom den höga kvaliteten både på utförande och funktion.

Övriga fördelar

- Tillverkad med miljövänlig teknik
- Materialet går att återvinna





Plastic Technology
Composites AB

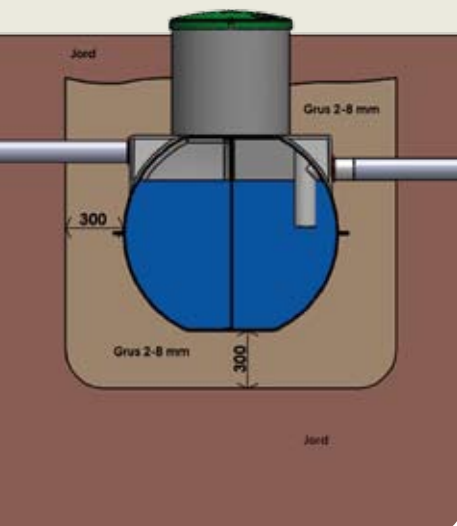
Dalgatan 6, 934 32 Kåge
tel 0910-71 13 90
fax 0910-72 01 81
e-post info@ptc.nu

www.ptc.nu

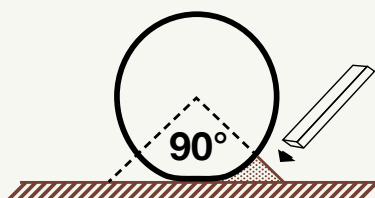
Tekniska data

Typ	PTC 2000	Tankrymd	2 000 liter
Max kapacitet	1 hushåll (4-5 personer)	Anslutningar Ø	110 mm
Längd	2 900 mm	Inlopp höjd	875 mm
Bredd	1 200 mm	Utlopp	785 mm
Höjd	1 000 mm	Vikt	150 kg

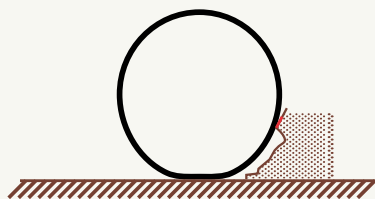
Skiss



Anvisning



Rätt



Fel

Installationsanvisningar

Nedläggning

Kontrollera före nedläggning att inga skador uppstått på avskiljaren.

Avskiljaren bör förläggas i fasta jordlager, gärna grus. Den får ej läggas i lösa jordlager som lös lera, dy, torv etc. Installation får ej ske på plats där grundvattennivån går över utloppsröret.

Vid risk för uppflytning vid högt grundvattenstånd skall avskiljaren förankras i underliggande betongplatta eller berggrund.

Avskiljaren får förläggas på max 1,5 meters djup räknat från avskiljarens högsta punkt, och på plats där trafik ej kan påverka.

Schaktet grävs minst 60 cm bredare och 30 cm djupare än avskiljarens yttermått.

På schaktbotten/betongplatta läggs en 30 cm tjock bädd av stenfritt grus 2-8 mm.

Avskiljaren lyfts försiktigt ned på grusbädden. Använd lyftöglorna, lyft ej i halsen.

Fyll avskiljaren med vatten innan gruset fylls runtom.

Fyll etappvis på med grus runt tanken, packa noggrannt, särskilt under tanken. Se anvisning.

På avskiljare med förlängningshals av glasfiber monteras nu den lösa halsen. Gör så här: lägg en sträng silikon eller annan tätningssmassa på insidan av den lösa halsen. Tryck på den lösa halsen.

Återstående fyllning kan göras med den uppgrävda jorden. Se skiss.